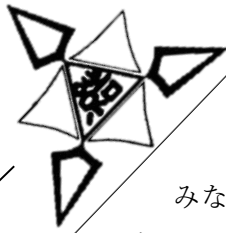
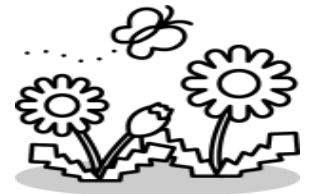


地域と学校
パートナーシップ事業
新潟市立 結小学校
コーディネーターだよ！
4月号



『結小応援団』で活動しませんか？

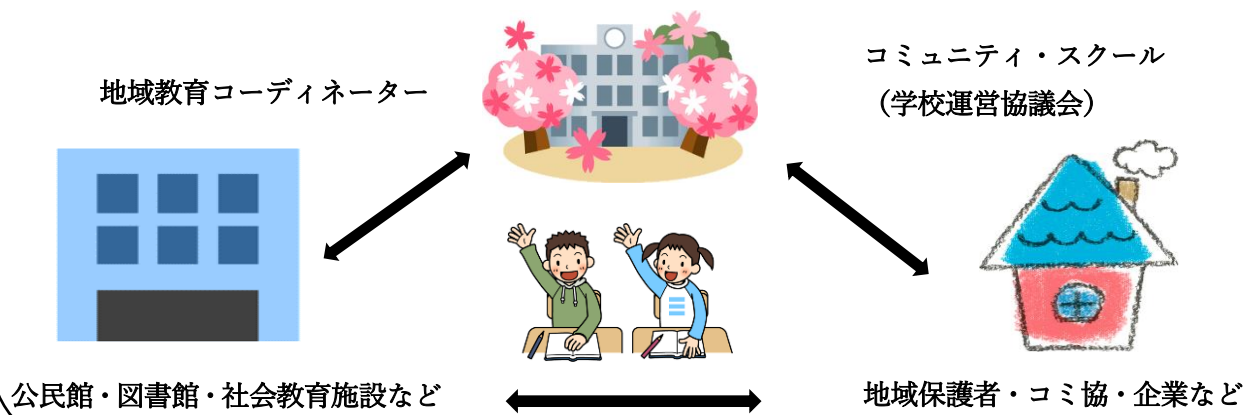


みなさん、こんにちは。今年度も、子どもと地域をつなぐ地域教育コーディネーターは2名で活動させていただきます。どうぞよろしくお願いいたします。

新潟市全体で取り組む「地域と学校パートナーシップ事業」ですが、そのためには皆様のお力が必要となります。得意な分野で、子どもを応援することが出来ます。

すでに『結小応援団』に申し込んでくださった皆様、ありがとうございます。まだ迷っている方、もう少し知りたいなと思った方はいつでもお問い合わせください。

「地域と学校パートナーシップ事業」 「地域とともにある学校」へ！



結小学校は、多くの保護者・地域の方々に支えられている事で、子どもたちの自己有用感が高まっています。

『結小応援団』に登録すると・・・

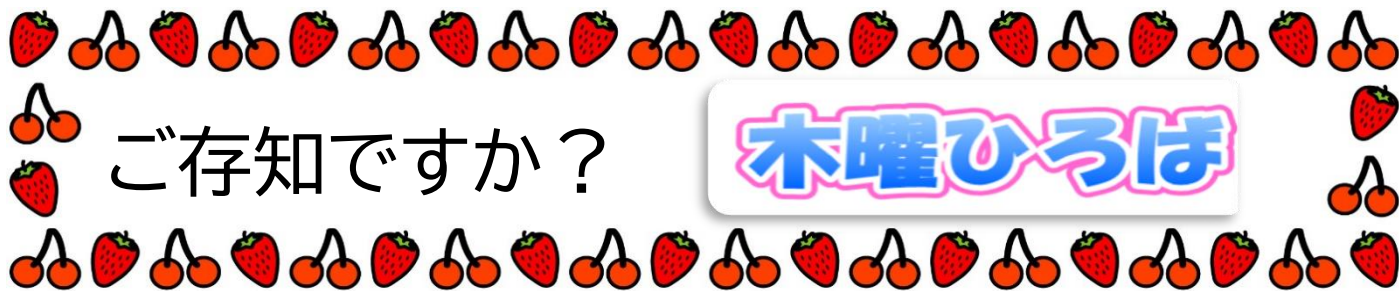
環境整備で応援

授業で応援

一緒に活動
しましょう！

“木曜ひろば”で応援





ご存知ですか？

木曜ひろば

毎週木曜日のお昼休みは、ボランティア室をいつでも開放中！参加した子どもたちとボランティアさんで(いずれも申し込み不要の自由参加です)季節の折り紙を作ったり、パズルやどうぶつしょうぎをしています。

今年度、新たに第三木曜日の活動後に、ボランティアさん自ら作って飾る

「季節の壁面かざり」作成チーム

なるものを立ち上げたいと考えます。

子どもたちに校内で季節を感じてもらえるように、チームに参加してみませんか？皆様の交流の場として、また、ちょっとした懐かしい工作の時間として活用していただきたいです。お時間がありましたら、どなたでもおいでください。事前連絡は不要ですが、確認したい方はコーディネーター専用携帯へご一報ください。お待ちしております。

7月までの“木曜ひろば”の予定

5月30日 2年生

6月13日 4年生

6月20日 1年生 6年生

6月27日 3年生 5年生

7月 4日 2年生 5年生

7月11日 3年生 4年生

7月18日 1年生 6年生

二重線の引いてある第三週は、壁面飾り作成チーム活動日です。まずはボランティア室へ！



『結小応援団』の本格始動です。皆様のお力を是非、お貸しください。

1学年 6月4日(火) 5日(水) 2・3限 「体験型安全教室」補助

6月中旬 みそら野公園引率

2学年 5月中旬 町探検引率

他、「体力テスト」計測補助、「水泳授業」見守りも日程が分かり次第ご連絡します。

今年最初のクイズです。フランスで使われている日本語を選びましょう。(いくつでも) ①漫画(まんが) ②弁当(べんとう) ③柿(かき) 分かるかな？ 答えは次号で！

新潟市 秋葉区 結132番地 新潟市立結小学校

学校代表 ☎ 0250-22-0742 Fax 0250-22-6512

地域教育コーディネーター専用携帯 080-2000-7253

	月	火	水	木	金
午前	9:30 ~10:30	10:00~			9:00~12:00
午後	13:00~15:00	13:00	13:00~16:00	13:00~15:00	

上記勤務時間は、活動によっては変更もあります。お電話に出られない場合でも、必ず折り返しさせていただきます。